

自費治療材料別価格表

1：陶材焼付鑄造冠（メタル・ボンド）

- ① 焼物（陶器）の更に硬い材料。審美歯科材料中、最も強固な材質です。
- ② 審美的に最も優れ、見た目には人工的かどうかは、ほぼ見分けがつかない。
- ③ 色調は個人差に応じて、まず完全に適合でき、永久不変です。一生モノ。

自費治療費用；一歯・・・① 91800 円（消費税込）

②108000 円（消費税込）・全面被うタイプ

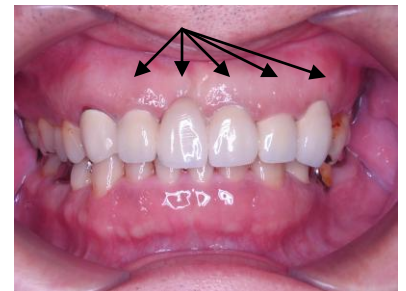


2：エステニア冠（ハイブリッド樹脂）

- ① 陶材とプラスチックの混合物だと思ってください。
- ② 強固ではありますが、メタル・ボンド程ではありません。
- ③ 審美的にも綺麗です。ただし経目的に、徐々に色調が変わる可能性あり。
- ④ 破折等などに応じ、修理が出来る事があります。

自費治療費用；一歯・・・①70200 円（消費税込）

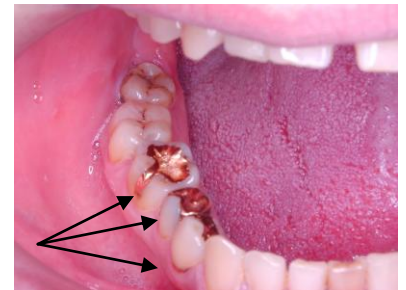
②81000 円（消費税込）・全面被うタイプ



3：ゴールドインレー

- ① 口腔内で無味無臭、刺激が一切ない。
- ② 材質が強固で科学的に安定している。（材質は永久不変で変色一切ない）
- ③ 歯とつめものとの微細な隙間がほとんど無く、2次カリエスになりにくい
- ④ 精度がたかく、噛み合わせの違和感が少ない。
- ⑤ 結果的に長期にわたり、使用・装着可。

自費治療費用；一歯につき・・・¥37800 円（消費税込）



4：エステニアインレー

- ① 各個人の歯牙の色に合わせるのので、最大の長所は、審美的に見た目が綺麗
- ② 耐久性も強く、科学的に安定している。
- ③ 噛み合わせの精度もたかく、自分の歯の様な感覚で噛める。
- ④ 環境ホルモン等の問題もほとんどない。
- ⑤ 金属アレルギーのある方には最適。
- ⑥ 万が一の破折等にも修理できる場合あり。

自費治療費用；一歯につき・・・¥43200 円（消費税込）



5：金属床義歯

- ① 強固な材質の為、破折等などのトラブルが一切ない。（耐久性が良い）
- ② 大変薄いので、装着感に優れていて、異物感が少ない。
- ③ 口の中の温度感を金属が伝えるので、味覚が良い。
- ④ 適合性が大変良く、精密でかつ違和感が少ない。
- ⑤ 見た目に優れている（審美性が良い）。

自費治療費用；¥324000 円（消費税込）（症例により多少の変動あり）

部分床義歯・全部床義歯ともに1床（上顎・下顎ごと）（型採り、装着、調整まで全部ふくめて）



他に詳しい資料あり！希望の方は受付まで！